

OBWIESZCZENIE NR WPP.6721.9.2022

BURMISTRZA GRODZISKA MAZOWIECKIEGO

z dnia 18.12.2024 r.

w sprawie wyłożenia do publicznego wglądu projektu miejscowego planu zagospodarowania przestrzennego dla wsi Makówka w gminie Grodzisk Mazowiecki wraz z prognozą oddziaływania na środowisko

Na podstawie art. 17 pkt 9 i 11 ustawy z dnia 27 marca 2003 r. o planowaniu i zagospodarowaniu przestrzennym (t. jedn. Dz. U. z 2023 r. poz. 1130), w brzmieniu przed wejściem w życie ustawy z dnia 7 lipca 2023 r. o zmianie ustawy o planowaniu i zagospodarowaniu przestrzennym oraz niektórych ustaw (Dz. U. z 2023 r. poz. 1688), **zawiadamiam o wyłożeniu do publicznego wglądu projektu miejscowego planu zagospodarowania przestrzennego dla wsi Makówka w gminie Grodzisk Mazowiecki wraz z prognozą oddziaływania na środowisko**, sporządzonego na podstawie uchwały Nr 825/2022 Rady Miejskiej w Grodzisku Mazowieckim z dnia 26 października 2022 r. w sprawie przystąpienia do sporządzenia miejscowego planu zagospodarowania przestrzennego dla wsi Makówka w gminie Grodzisk Mazowiecki, zmienionej Uchwałą nr 101/2024 Rady Miejskiej w Grodzisku Mazowieckim z dnia 30 października 2024 r. w sprawie zmiany uchwały Nr 825/2022 Rady Miejskiej w Grodzisku Mazowieckim z dnia 26 października 2022 r. w sprawie przystąpienia do sporządzenia miejscowego planu zagospodarowania przestrzennego dla wsi Makówka w gminie Grodzisk Mazowiecki.

Granice obszaru sporządzanego planu szczegółowo określa załącznik graficzny.

Wyłożenie projektu planu wraz z prognozą oddziaływania na środowisko odbędzie się w dniach **od 30.12.2024 r. do 20.01.2025 r.** Dokumentacja sprawy będzie wyłożona w siedzibie Urzędu Miejskiego w Grodzisku Mazowieckim, w Punkcie Obsługi Interesanta Wydziału Planowania Przestrzennego, ul. T. Kościuszki 12A, w godzinach pracy Urzędu Miejskiego.

Dyskusja publiczna nad przyjętymi w projekcie planu miejscowego rozwiązaniami odbędzie się w dniu **13.01.2025 r.** o godzinie **16.00** w Grodzisku Mazowieckim, w Mediatece, przy ul. 3-go Maja 57.

Projekt planu wraz z prognozą będzie umieszczony na stronie Biuletynu Informacji Publicznej Urzędu Miejskiego w Grodzisku Mazowieckim - bip.grodzisk.pl w zakładce Planowanie Przestrzenne /Rok 2024/ Wyłożenia projektów MPZP i SUiKZP.

Zgodnie z art. 18 ust. 1 oraz art. 8c i 8d ust. 1 ustawy z dnia 27 marca 2003 r. o planowaniu i zagospodarowaniu przestrzennym, każdy kto kwestionuje ustalenia przyjęte w projekcie planu miejscowego, może wnieść uwagi.

Uwagi do projektu planu należy składać do dnia **03.02.2025 r.**

Formularz wniosku lub uwagi pn.: „Pismo dotyczące aktu planowania przestrzennego” zgodnego z Rozporządzeniem Ministra Rozwoju i Technologii z dnia 13 listopada 2023 r. w sprawie wzoru formularza pisma dotyczącego aktu planowania przestrzennego, dostępny jest na stronie internetowej <https://planowanieprzestrzenne.grodzisk.pl/poradnik-interesanta/>.

Uwagi na piśmie należy składać w kancelarii Urzędu Miejskiego w Grodzisku Mazowieckim, pocztą na adres: 05-825 Grodzisk Mazowiecki, ul. T. Kościuszki 12A, ustnie do protokołu w Wydziale Planowania Przestrzennego lub w formie elektronicznej, w tym za pomocą środków komunikacji elektronicznej do Burmistrza Grodziska Mazowieckiego na adres: urząd@grodzisk.pl oraz za pomocą elektronicznej skrzynki podawczej na adres: skrytka ePUAP: /umgrodziskmaz/SkrytkaESP lub /umgrodziskmaz/skrytka.

Uwagi w ramach strategicznej oceny oddziaływania na środowisko – stosownie do przepisu art. 39 ust. 1 pkt 2, 3, 4 i 5, art. 46 pkt 1 oraz art. 54 ust. 2 i 3 ustawy z dnia 3 października 2008 r. o udostępnianiu informacji o środowisku i jego ochronie, udziale społeczeństwa w ochronie środowiska oraz o ocenach oddziaływania na środowisko (t.j. Dz. U. z 2024 r. poz. 1112) należy wnieść w nieprzekraczalnym terminie do dnia **03.02.2025 r.** Uwagi na piśmie należy składać w formie papierowej w kancelarii Urzędu Miejskiego w Grodzisku Mazowieckim, pocztą na adres: 05-825 Grodzisk Mazowiecki, ul. T. Kościuszki 12A, ustnie do protokołu w Punkcie Obsługi Interesanta Wydziału Planowania Przestrzennego lub w formie elektronicznej, w tym za pomocą środków komunikacji elektronicznej do Burmistrza Grodziska Mazowieckiego na adres: urząd@grodzisk.pl oraz za pomocą elektronicznej skrzynki podawczej na adres: skrytka ePUAP: /umgrodziskmaz/SkrytkaESP lub /umgrodziskmaz/skrytka. Uwaga powinna zawierać imię i nazwisko albo nazwę oraz adres zamieszkania albo siedziby.

Organem właściwym do rozpatrzenia złożonych uwag jest Burmistrz Grodziska Mazowieckiego. Zgodnie z art. 41 ustawy z dnia 3 października 2008 r. o udostępnianiu informacji o środowisku i jego ochronie, udziale społeczeństwa w ochronie środowiska oraz o ocenach oddziaływania na środowisko uwagi wniesione po terminie pozostaną bez rozpatrzenia.

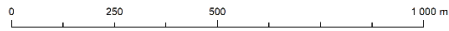
OBOWIĄZEK INFORMACYJNY

Na podstawie art. 13 ust. 1 i 2 Rozporządzenia Parlamentu Europejskiego i Rady (UE) 2016/679 z 27 kwietnia 2016 r. w sprawie ochrony osób fizycznych w związku z przetwarzaniem danych osobowych i w sprawie swobodnego przepływu takich danych oraz uchylenia dyrektywy 95/46/WE (Dz.U.U.E.L. z 2016r. Nr 119, s.1 ze zm.) - dalej: „RODO” informuję, że:

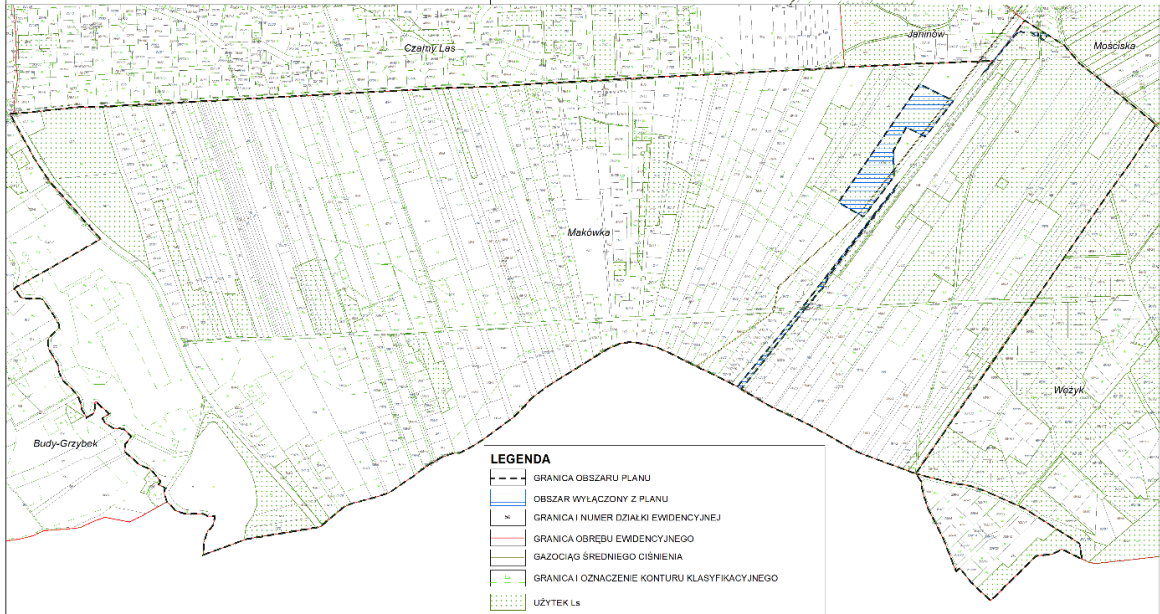
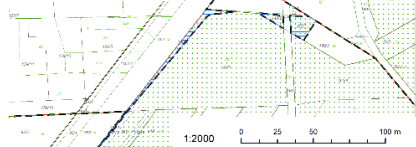
- 1) Administratorem Państwa danych jest Burmistrz Grodziska Mazowieckiego z siedzibą 05-825 Grodzisk Mazowiecki, ul. Tadeusza Kościuszki 12A, tel. kontaktowy: 22 755 55 34, adres e-mail: urząd@grodzisk.pl
- 2) Administrator wyznaczył Inspektora Ochrony Danych, z którym mogą się Państwo kontaktować we wszystkich sprawach dotyczących przetwarzania danych osobowych za pośrednictwem adresu email: abi@grodzisk.pl, tel. kontaktowy: 22 755 55 34 lub pisemnie na adres Administratora.
- 3) Państwa dane osobowe będą przetwarzane w celu rozpatrzenia zgłoszonych uwag w sprawie sporządzanego planu miejscowego (art. 6 ust. 1 lit. c RODO) w zw. z ustawą z dnia 27 marca 2003 r. o planowaniu i zagospodarowaniu przestrzennym zwanej dalej „Ustawą”.
- 4) Państwa dane osobowe będą przetwarzane przez okres niezbędny do realizacji ww. celu z uwzględnieniem okresów przechowywania określonych w przepisach szczególnych, w tym przepisów archiwalnych dla kategorii A.

- 5) Państwa dane będą przetwarzane w sposób zautomatyzowany, lecz nie będą podlegały zautomatyzowanemu podejmowaniu w tym nie będą podlegać profilowaniu.
- 6) Państwa dane osobowe nie będą przekazywane poza Europejski Obszar Gospodarczy (obejmujący Unię Europejską, Norwegię, Liechtenstein i Islandię).
- 7) W związku z przetwarzaniem Państwa danych osobowych, przysługują Państwu następujące prawa:
 - a) prawo dostępu do swoich danych oraz otrzymania ich kopii – z tym że w przypadku gdy dane osobowe nie zostały zebrane od osoby, której dane dotyczą, to realizacja prawa do informacji o źródle ich pozyskania (art. 15 ust. 1 lit. g RODO) przysługuje, jeżeli nie wpływa na ochronę praw i wolności osoby, od której dane te pozyskano;
 - b) prawo do sprostowania (poprawiania) swoich danych osobowych;
 - c) prawo do ograniczenia przetwarzania danych osobowych;
 - d) prawo wniesienia skargi do Prezesa Urzędu Ochrony Danych Osobowych (ul. Stawki 2, 00-193 Warszawa), w sytuacji, gdy uzna Pani/Pan, że przetwarzanie danych osobowych narusza przepisy ogólnego rozporządzenia o ochronie danych osobowych (RODO);
- 8) Podanie przez Państwa danych osobowych jest obowiązkowe. Nieprzekazanie danych skutkować będzie brakiem realizacji celu, o którym mowa w punkcie 3.
- 9) Państwa dane mogą zostać przekazane podmiotom zewnętrznym na podstawie umowy powierzenia przetwarzania danych osobowych, tj. usługodawcom wykonujących usługi serwisu systemów informatycznych oraz usługodawcom z zakresu księgowości oraz doradztwa prawnego, a także podmiotom lub organom uprawnionym na podstawie przepisów prawa.


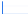
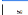




ZAŁĄCZNIK NR 1
DO UCHWAŁY NR 101/2024
RADY MIEJSKIEJ
W GRODZISKU MAZOWIECKIM
Z DNIA 30 PAŹDZIERNIKA 2024 R.
SKALA 1:7 000



ZBLIŻENIE NA DZIAŁKI EW. NR:
211/2, 140/1, 140/2, 180/1



LEGENDA

-  GRANICA OBSZARU PLANU
-  OBSZAR WYŁĄCZONY Z PLANU
-  GRANICA I NUMER DZIAŁKI EWIDENCYJNEJ
-  GRANICA OBRĘBU EWIDENCYJNEGO
-  BAZOCIĄG ŚREDNIEGO CIŚNIENIA
-  GRANICA I OZNACZENIE KONTURU KLASYFIKACYJNEGO
-  UŻYTEK Ls